

# テンションコントローラ CTS1220 取扱い説明書

## 小倉クラッチ株式会社

ホームページ <http://www.oguraclutch.co.jp/>

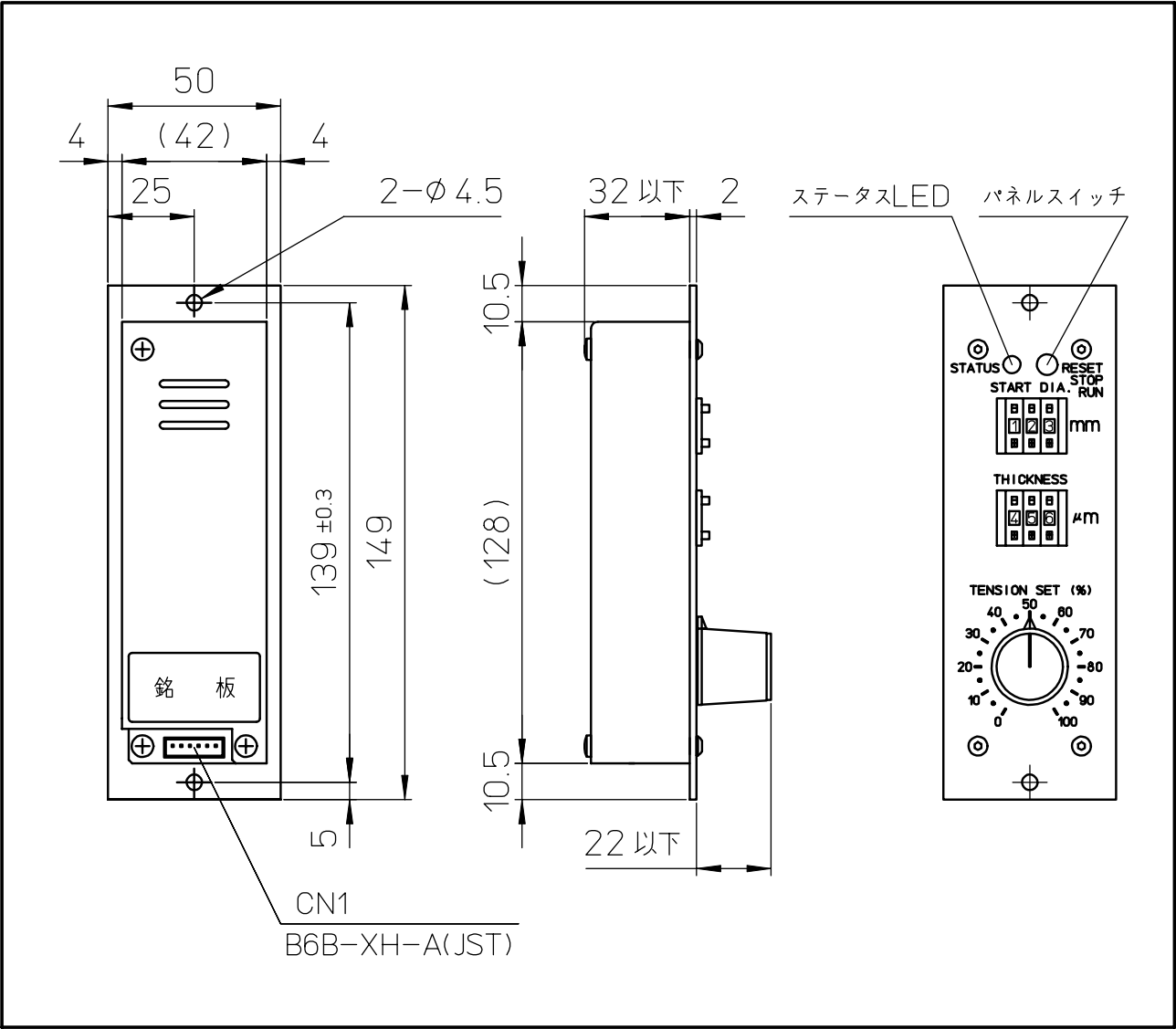
東京営業所 〒105-0013 東京都港区浜松町1丁目10番12号  
TEL (03)3433-2151  
FAX (03)3433-5795

本 社 〒376-0011 群馬県桐生市相生町2丁目678番地  
TEL (0277)54-7101  
FAX (0277)54-7117

## 1.仕様

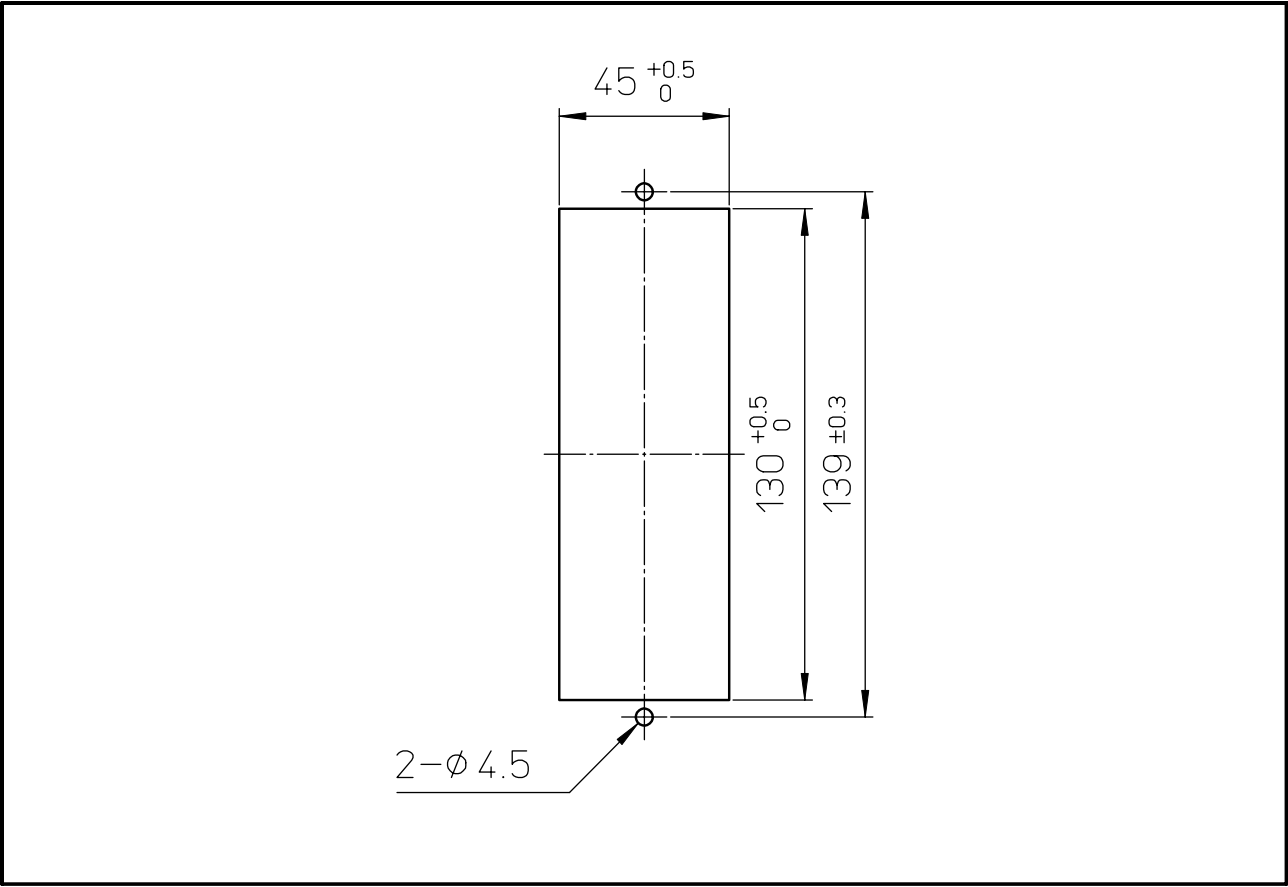
- ・ 設定対象 . . . . . CTP1200/3200
- ・ 入力電圧 . . . . . DC24V 50mA以下(CTP1200/3200より供給)
- ・ 設定入力 . . . . . 初期巻径、最大巻径：デジスイッチ 1~999mm(直径)  
シート厚：デジスイッチ 1~999μm  
設定張力：VR 0~100%
- ・ セットモード . . . . . 最大巻径(CTP1200/3200が巻取り演算モードで使用)の  
設定が可能
- ・ ステータスLED . . . CTP1200/3200の状態を表示
- ・ パネルスイッチ . . . CTP1200/3200のリモート入力、または起動/停止入力の  
機能を割当て可能  
1秒以上の長押しにより、リセット入力の機能を使用可能  
5秒以上の長押しにより、セットモードに切替
- ・ 質量 . . . . . 160g以下
- ・ 使用周囲温湿度 . . . . -10~60℃ 25~85%RH 結露無きこと
- ・ 保存周囲温湿度 . . . . -20~85℃ 25~90%RH 結露無きこと
- ・ 嵌合コネクタ . . . . . CN1 設定器ハーネスを使用
- ・ 付属品 . . . . . 設定器ハーネス × 1本

2. 寸法

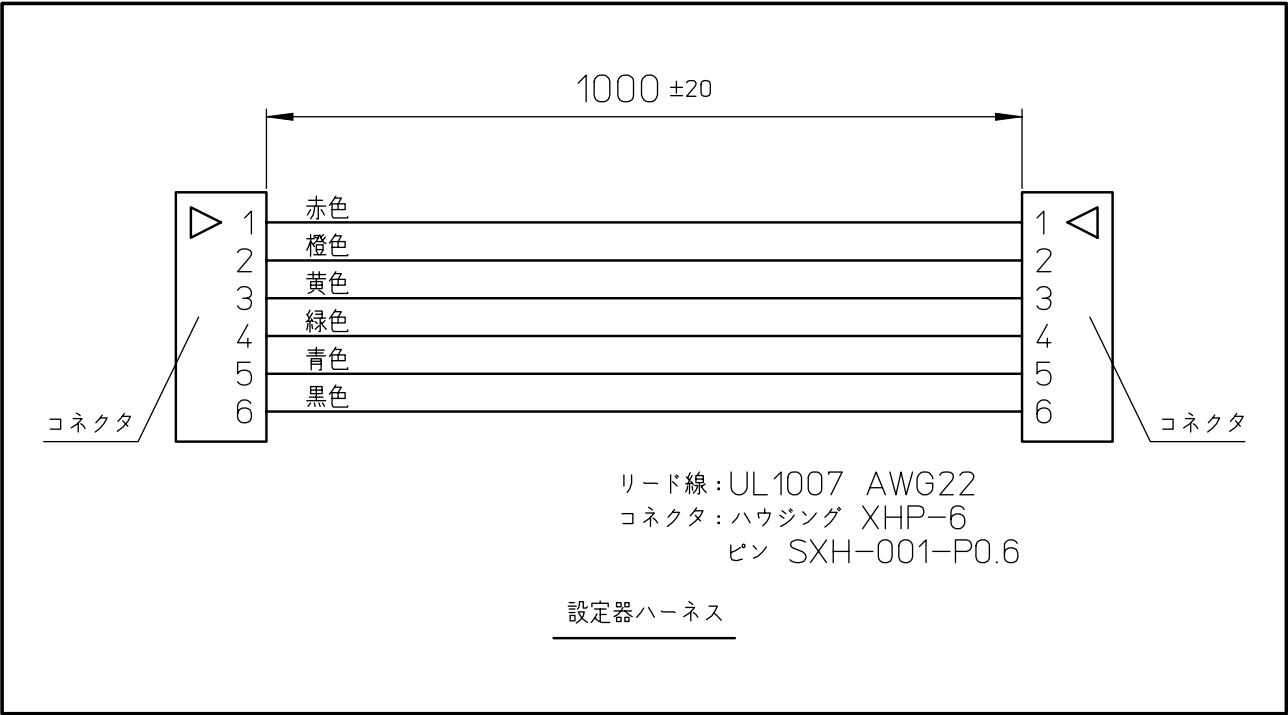


普通寸法公差:  $\pm 1$

3. パネル加工寸法



4. 付属品



5. 動作

| LED表示       | 状態       |
|-------------|----------|
| 消灯          | リモートオフ状態 |
| 橙色点灯        | 停止状態     |
| 橙色が2回点滅     | リセット受付時  |
| 緑色点灯        | 起動状態     |
| 緑色と橙色が交互に点滅 | セットモード   |

ステータスLED

| パネルスイッチ操作   | CTP1200/3200<br>モード設定 | パネルスイッチ機能  | 条件         |
|-------------|-----------------------|--|------------|
| 1秒未満押してから離す | REMOTE/RESET          | 直前の状態が起動/停止状態の場合はリモートオフ状態に、<br>リモートオフ状態の場合は<br>起動/停止状態に切替る |            |
|             | RUN/STOP/RESET        | 直前の状態が起動状態の場合は停止状態に、<br>停止状態の場合は<br>起動状態に切替る               | リモートオン状態   |
| 1秒以上押してから離す | 任意                    | 初期巻径、シート厚の設定値を送信し、パルスカウント値をクリアする                           |            |
| 5秒以上押してから離す |                       | セットモードに切替る   | 巻取り演算モード状態 |

パネルスイッチ

(1) 設定張力の設定

- ・ 設定張力はCTP1200/3200の状態によらず、いつでも設定できます。
- ・ 'TENSION SET'のツマミを回し、所望の張力(%)に設定します。

(2) 初期巻径とシート厚の設定

- ・ 'START DIA.'の値を初期巻径(mm)に、'THICKNESS'の値をシート厚( $\mu$ m)に設定します。
- ・ パネルスイッチを1秒以上押すと、ステータスLEDの橙色が2回点滅します。  
この状態でパネルスイッチを離すと、CTP1200/3200が初期巻径とシート厚を読み  
パルスカウンタ値をクリアします。
- ・ その後、正常にリセット動作が終了するとステータスLEDの橙色が2回点滅します。

(3) 最大巻径の設定(セットモードでの設定)

- ・ CTP1200/3200の巻取り演算モードで使用する最大巻径の設定はセットモードで行います。
- ・ パネルスイッチを5秒以上押すと、ステータスLEDの緑色と橙色が交互に点滅します。  
この状態でパネルスイッチを離すとセットモードに入ります。
- ・ 'START DIA.'の値を最大巻径(mm)に設定します。
- ・ パネルスイッチを押して離すと、最大巻径を送信してセットモードを終了します。
- ・ 'START DIA.'の値を初期巻径に、'THICKNESS'の値をシート厚に設定します。
- ・ パネルスイッチを1秒以上押すと、ステータスLEDの橙色が2回点滅します。  
この状態でパネルスイッチを離すと、CTP1200/3200が初期巻径、シート厚、及び最大巻径を  
読み込み、パルスカウンタ値をクリアします。
- ・ その後、正常にリセット動作が終了するとステータスLEDの橙色が2回点滅します。

## 6. 使用上の注意

- ・ 初期巻径、最大巻径、及びシート厚の各設定値は、パネルスイッチ操作によるリセット、または、CTP1200/3200のリセット入力を短絡して開放すると設定されます。
- ・ 最大巻径は巻取り演算モード時に有効です。
- ・ セットモード終了後、必ず初期巻径とシート厚を再設定して下さい。
- ・ 絶縁抵抗、耐電圧試験は、内部素子を破損する恐れがありますので実施しないで下さい。